



Komisè Distrik Middlesex
Marian T. Ryan

Bonjou Zanmi,

Nan Etazini, vyolans anndan kay rive 1 sou chak 4 fi, nan yon moman pandan lavi l. Vyolans anndan kay ka rive nenpòt moun. Ni nan gran vil yo, ni nan ti vilaj yo, vyolans anndan kay konn rive moun tout laj, tout ras, tout relijyon, gason oubyen fanm, kit se gason oubyen fanm ki fè lanmou avèk moun menm sèks, kit se lòt moun, kèlkeswa kondisyon sosyoekonomik yo.

Si ou pè moun fè w abi, si w gen moun ki menase w, oswa ki atake w fizikman, oswa ki fòse w fè lanmou kont volonte w, si moun lan se yon ansyen mari oubyen madanm ou, oswa yon moun ou konn soti avèk li, oswa yon moun nan fanmi w, ou ka jwenn yon Òdonans pou Prevansyon kont Move Tretman.

Dokiman sa a ekri yon jan pou ede w konprann dwa ou genyen, si w se yon viktim vyolans anndan kay, ak pou ede w konprann pwosedi Òdonans pou Prevansyon kont Move Tretman an. Ou ka jwenn yon konseye pou temwen viktim nan Biwo Komisè Distrik Middlesex la, pou pale avèk ou sou posibilite ou ka genyen pou mande yon òdonans pwoteksyon, epi pou konseye w pandan pwosedi sa a, si w deside suiv li.

Tout moun gen dwa pou l gen sekirite nan lavi l. Kòm Komisè Distrik, m ap fèt tout sa mwen kapab pou m ede tribinal yo, ak lapolis, ak òganizasyon kominotè yo pwoteje dwa sa a.

Marian T. Ryan

Òdonans pou Prevansyon kont Move Tretman Lwa Jeneral Massachusetts, Chapit 209A

Kesyon yo Konn Mande Souvan

Kisa yo rele yon Òdonans pou Prevansyon kont Move Tretman?

Yon Òdonans pou Prevansyon kont Move Tretman, yo konn rele tou yon Òdonans Pwoteksyon 209A, se yon lòd yon jij bay nan tribinal. Se yon dokiman legal ki enpoze plizyè kalite restriksyon sou yon moun ki konn maltrete yon lòt moun.

Èske yon Òdonans pou Prevansyon kont Move Tretman, se yon akizasyon pou enfraksyon penal?

Non. Se yon lòd tribinal sivil ki ba ou dwa ak pwoteksyon kont moun ki maltrete w, epi lapolis kapab sèvi avèk li. Lòd tribinal sa a pa pral mennen nan yon akizasyon pou enfraksyon penal, ni nan dosye kriminèl kont pèsonn. Men sèlman, si moun ki konn maltrete lòt moun lan vyole kèk nan kondisyon ki nan òdonans lan, sa pral konsidere tankou yon enfraksyon penal.

E si mwen vle depoze yon plent pou enfraksyon penal?

Ou ka jwenn yon konseye pou temwen viktim nan Biwo Komisè Distrik la, pou ede w kontakte lapolis nan kote ou ye a, epi pou eksplike w kouman pou w fè yon aplikasyon pou depoze yon plent pou enfraksyon penal; si w depoze yon plent konsa, sa kapab mennen nan yon akizasyon pou enfraksyon penal kont moun ki maltrete w la.

Kouman mwen ka fè yon aplikasyon pou yon Òdonans pou Prevansyon kont Move Tretman?

Ou dwe ale nan biwo sekretè distrik, oswa nan tribinal siksesyon, oswa nan tribinal siperyè ki gen konpetans pou vil kote ou rete kounye a. Si w te oblije kite kay ou pou chape anba men moun ki maltrete w la, ou ka depoze plent lan nan yon tribinal ki gen konpetans pou kote ou te rete lè sa a, pou moun ki maltrete w la pa konnen ki kote ou ye. Nan tribinal sa a, ou pral genyen pou w fè aplikasyon pou òdonans lan, epi ekri yon afidavit (ki se yon deklarasyon sou sèman) pou eksplike rezon ki fè w ap mande pwoteksyon tribinal la. Mande pale ak yon konseye pou temwen viktim, ki kapab ede w nan pwosedi pou aplikasyon an.

Kisa ki pral rive apre mwen depoze aplikasyon an?

Jou ou depoze aplikasyon an, w ap parèt devan yon jij, ki pral deside si l dwe ba ou yon òdonans pwovizwa pou Prevansyon kont Move Tretman. Òdonans Pwovizwa a pral valab pou jiska 10 jou. Y ap ba ou yon kopi Òdonans Pwovizwa a, epi y ap ba ou yon randevou pou w retounen nan tribinal la anvan 10 jou pase. Lè w retounen nan tribinal la jou sa a, ou gen dwa mande pou yon pwolonje òdonans lan pou jiska yon lane chak fwa.

Èske y ap fè moun ki maltrete m lan konnen mwen genyen Òdonans Pwovizwa a?

Wi. Se responsablite lapolis pou l bay moun ou di ki maltrete w la yon kopi òdonans lan. Bay tout enfòmasyon ou kapab sou ki kote ak ki lè yo ka jwenn moun ki maltrete w la. Ou mèt rele lapolis oswa konseye pou temwen viktim lan apre sa, pou mande si yo remèt òdonans lan. Ou dwe kenbe yon kopi òdonans lan sou ou tout tan.

Kisa Mwen Dwe Atann ki pral Rive nan Odisyon nan 10 Jou a?

Si ou pa prezante nan Odisyon nan 10 Jou a, y ap anile òdonans tanporè a. Ou mèt prezante poukont ou, oubyen ou mèt vini avèk yon avoka. Ou mèt mennen yon konseye tou, oubyen yon zanmi pou ba ou sipò. Ou pa pral bezwen prèv materyèl (tankou foto, dosye medikal, rapò lapolis) pou montre yo maltrete w, oubyen pou montre gen danje pou yo maltrete w. Men sèlman, ou mèt pote nenpòt dokiman oubyen mennen temwen ou vle nan odisyon an, men se jij la ki pral deside si l vle wè oubyen tande yo. Se temwayaj ou ki eleman prensipal jij la pral pran an konsiderasyon. Moun ou di ki maltrete w la gen dwa vini, ak pale avèk jij la pandan odisyon an, men li pa oblije la. Jij la pral deside si pou l pwolonje òdonans lan jiska yon lane, apre li tande ni oumenm ni lòt moun lan.

Kisa mwen ka mande nan Òdonans pou Prevansyon kont Move Tretman an?

Jij la ka bay lòd pou moun ki maltrete w la respekte tout kondisyon ki ekri nan òdonans lan. Se kondisyon tankou sa yo:

Dapre definisyon lalwa, yon moun ki nan fanmi w oswa ki rete lakay ou, se yon moun ou marye oubyen ou te marye avèk li, oswa yon moun ki rete oubyen te rete nan menm kote avèk ou, oswa yon moun ki fanmi w nan san, oswa yon pitit ou ki minè, oswa paran pitit ou ki minè, oubyen yon moun ou te konn soti avèk li regilyèman.

Ou gen dwa jwenn pwoteksyon kont move tretman kit w ap viv kounye a nan menm kay avèk moun ki maltrete w la, kit nou p ap viv ansanm.

- **Sispann maltrete w:** L ap bay moun lan lòd pou l sispann maltrete w, oubyen menase w, oubyen eseye fè w yon mal.
- **Pa pran kontak:** L ap bay moun lan lòd pou l pa pran kontak avèk ou, ni avèk pitit ou ki minè kit se an pèsonn, oswa nan telefòn, oswa nan lèt, oswa nan kourye elektwonik, oswa avèk yon moun entèmedyè, ni okenn lòt jan.
- **Bloke adrès ou:** Adrès kote ou rete kounye a pa pral parèt nan okenn dokiman tribinal lòt moun lan ka gade.
- **Pa kontinye rete lakay ou:** Si oumenm ak moun ki maltrete w la rete menm kote, jij la ka bay lòd pou moun lan kite kay la, kèlkeswa kilès k ap peye pou kay la oswa pou lwaye a. Jij la ka bay moun ki maltrete w la pèmision pou antre nan kay la avèk lapolis, pou ranmase zafè l anvan li kite kote ou rete a.
- **Sipò pou pitit / pou moun ki mari oswa madanm lan:** Ou gen dwa mande pou moun ki maltrete w la peye pou sipò piti ak/oswa sipò oumenm ki marye avèk li a, si lalwa di moun lan dwe peye pou sa.
- **Responsablite pwovizwa pou timoun:** Òdonans sa a ba ou responsablite tanporè pou pitit minè w ap okipe.
- **Remèt zam:** Òdonans sa a anile menm lè a pèmision moun ki maltrete w la pou l gen zam legalman, epi òdonans sa a ba li lòd remèt zamafa a (yo), lisans pou zam lan, ansanm ak tout minisyon yo, bay lapolis.

Epitou, jij la ka bay nenpòt ki lòd li kwè ki nesèsè pou pwoteje w. Jij la ka bay lòd tou pou moun ki maltrete w la enskri nan yon Pwogram Sètifye pou Moun ki Bat Lòt Moun, epi li ka bay lòd pou li remèt ou lajan pou tout depans ou fè anrapò avèk move tretman an, tankou bagay ou ki kraze, lajan pou ranplase seri nan pòt, oubyen lajan ou peye doktè oswa dantis.

E si bezwen pou pwoteksyon m yo chanje?

Menm apre jij la aksepte bay lòd la, ou mèt fè aplikasyon nenpòt kilè pou chanje oswa anile l. Si w vle, ou mèt pale sou sa avèk konseye pou temwen viktim lan.

E si tribinal fèmen, lè mwen bezwen mande Òdonans pou Prevansyon kont Move Tretman an?

Pandan lè biwo yo fèmen, ou ka mande yon Lòd Pwoteksyon Ijans nan estasyon polis ki pi pre kote ou rete a. Lòd sa a valab jiska jou biwo yo ouvri ankò, epi ou dwe kenbe l sou ou, epi vini nan tribinal la.

Si yon moun vyole yon Òdonans pou Prevansyon kont Move Tretman, se yon enfraksyon penal li komèt.

Ou dwe kontakte lapolis si moun ki maltrete w la vyole kondisyon ki nan òdonans lan. Sonje kenbe yon kopi òdonans lan sou ou tout tan, pou si w bezwen montre lapolis li.

Èske Òdonans pou Prevansyon kont Move Tretman an ap pwoteje m?

Lè w mande yon Òdonans pou Prevansyon kont Move Tretman, se youn nan mwayen ki antre nan yon pwogram pou sekirite w ak sekirite fanmi w. Gen lòt bagay ou ka fè pou sekirite w, tankou:

- Kenbe yon kopi Òdonans pou Prevansyon kont Move Tretman an sou ou tout tan, epi kite yon lòt kopi kay vwazinaj ou, oswa nan men kòlèg nan travay ou, oswa nan men yon pwofesè oswa moun k ap okipe pitit ou.
- Kontakte konseye pou temwen viktim lan, oubyen yon Ajans kont Vyolans Anndan Kay nan kominote w la, pou mande enfòmasyon sou gwoup sipò, resous, ak refij ki genyen nan zòn lan.
- Fè zanmi w, moun nan fami w, oswa vwazinaj ou konnen ou gen òdonans lan, epi mande yo rele lapolis si sa nesèsè pou pwoteje w.
- Aprann pitit ou konpoze nimewo 911 si gen yon ijans.
- Idantifye davans yon kote ou ka ale, si w bezwen kite kay ou poutèt yon ijans. Kenbe kle w yo, ansanm ak lajan w ak dokiman enpòtan ou genyen, nan yon kote ou sèten ou ka jwenn yo fasil. Pale avèk yon konseye, oswa yon moun nan fanmi w, oswa yon zanmi, sou dispozisyon ou pran pou sekirite w.

Asistans pou Viktim ak Temwen

Nan yon tan kou jodi a, li bon pou w konnen ou pa poukont ou. Ou ka jwenn yon konseye nan Sèvis Temwen Viktim ki nan Biwo Komisè Distrik Middlesex la, pou ede w nan chak nan 12 distrik jidisyè nou yo.

Yon konseye pou temwen viktim kapab:

- Ba ou enfòmasyon sou dwa ou genyen kòm viktim oubyen kòm temwen vyolans anndan kay
- Ede w jwenn yon òdonans pwoteksyon
- Eksplike w sistèm jistis penal la • Voye w nan sèvis ki genyen nan zòn ou rete a
- Ofri opsyon ak sipò

Pou mande pale ak yon konseye, ou mèt rele biwo komisè distrik ki nan zòn ou ye a, nan lis pi ba la a.

Ayer	(781) 897-8750
Cambridge	(781) 897-8550
Concord	(781) 897-8775
Framingham/ Natick	(781) 897-8800
Lowell	(781) 897-8900
Malden	(781) 897-8675
Marlborough	(781) 897-6775
Newton	(781) 897-8625
Somerville	(781) 897-8575
Waltham	(781) 897-8650
Woburn	(781) 897-8725
Biwo Temwen Viktim	(781) 897-8490
Koseye apre Kondanasyon	(781) 897-8532
*Biwo pou Pwoteksyon Fanmi	(781) 897-8452

.....

* Nan Biwo pou Pwoteksyon Fanmi an, genyen Inite kont Move Tretman Timoun, Inite kont Vyolans Anndan Kay, ak Inite pou Granmoun ak Moun Enfim

Lis Kontak ki ka Itil

Lapolis:.....

Tribinal:.....

Konseye:

.....

.....

Fanmi /

Zanmi:

.....

.....

.....

Dat Odision nan 10 Jou a:

.....

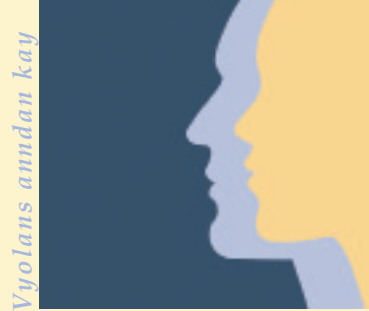


Kote ki finanse bibliyasyon sa a, se Proskauer Rose LLP, avèk gwo kado li bay Middlesex Partnerships for Youth, Inc., pou ede konbat vyolans anndan kay.

Ou gen dwa jwenn sekirite ak

pwoteksyon pou moun pa maltrete w.

ka rive nenpòt moun.



Pou Konprann kisa yon Òdonans Pwoteksyon ye

Gid pou Konprann Lwa 209A pou Pwoteksyon kont Move Tretman an



Komisè Distrik Middlesex
Marian T. Ryan

Biwo Temwen Viktim
15 Commonwealth Avenue
Woburn, MA 01801

(781) 897-8490

www.middlesexda.com